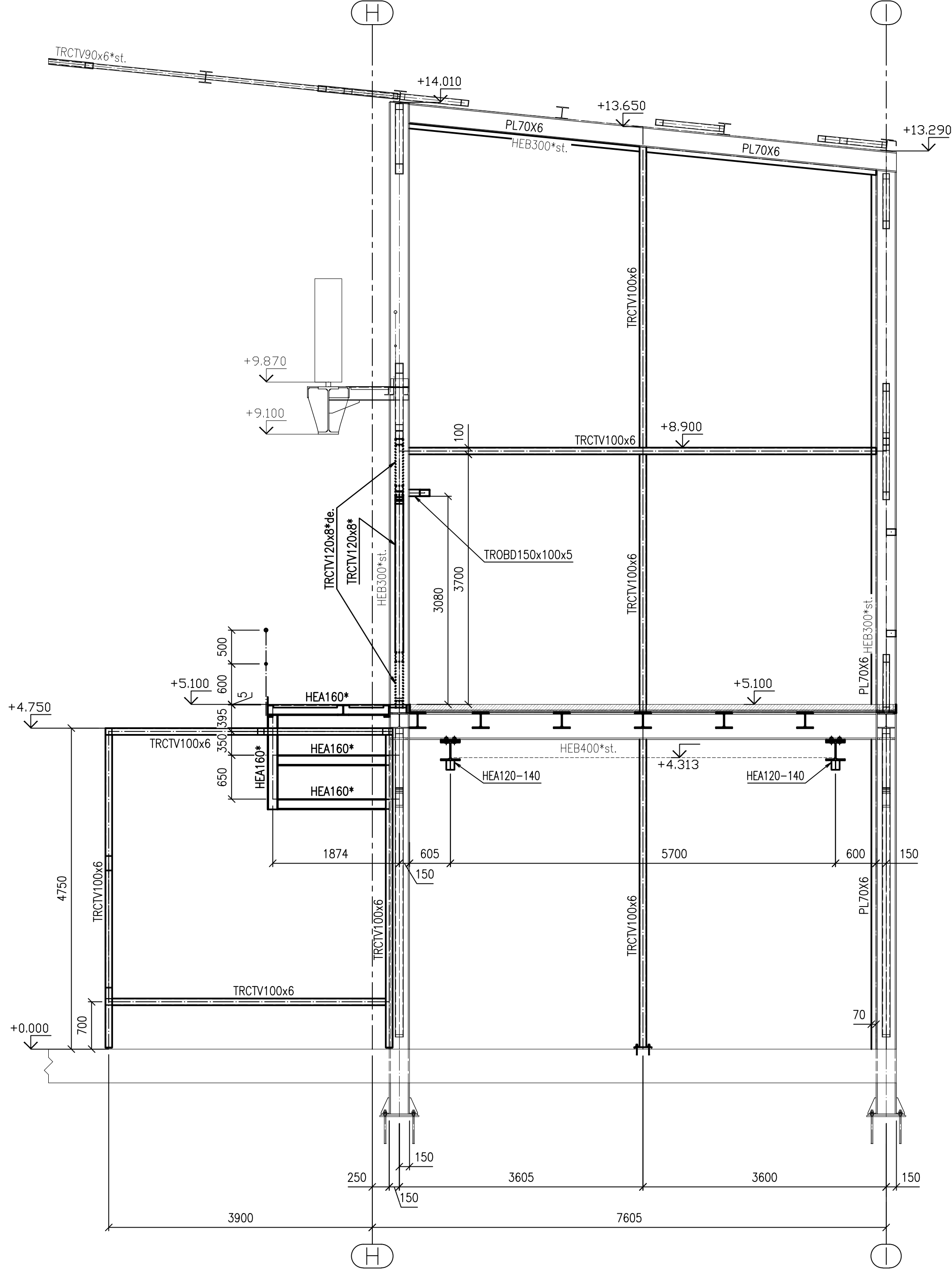
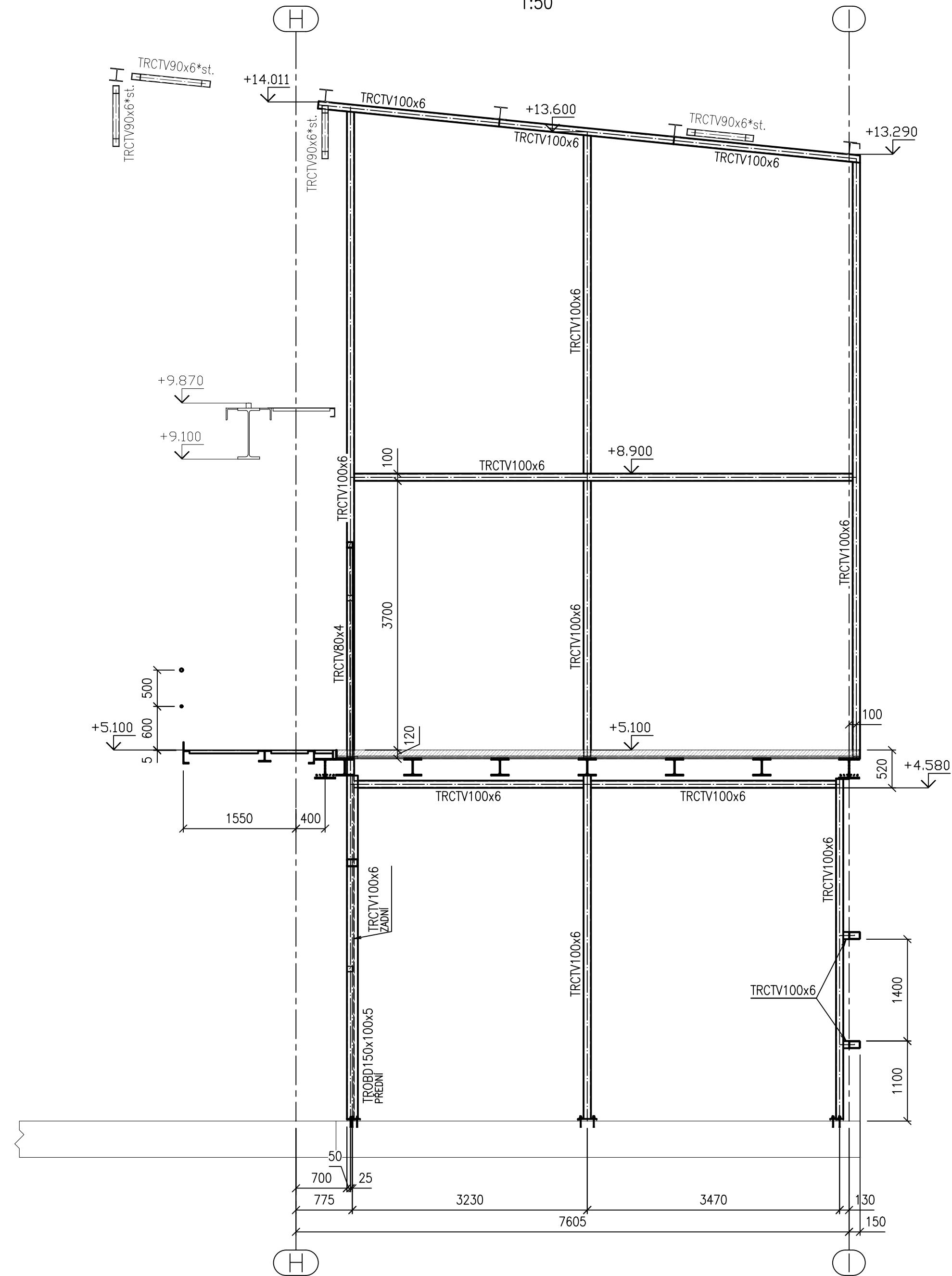


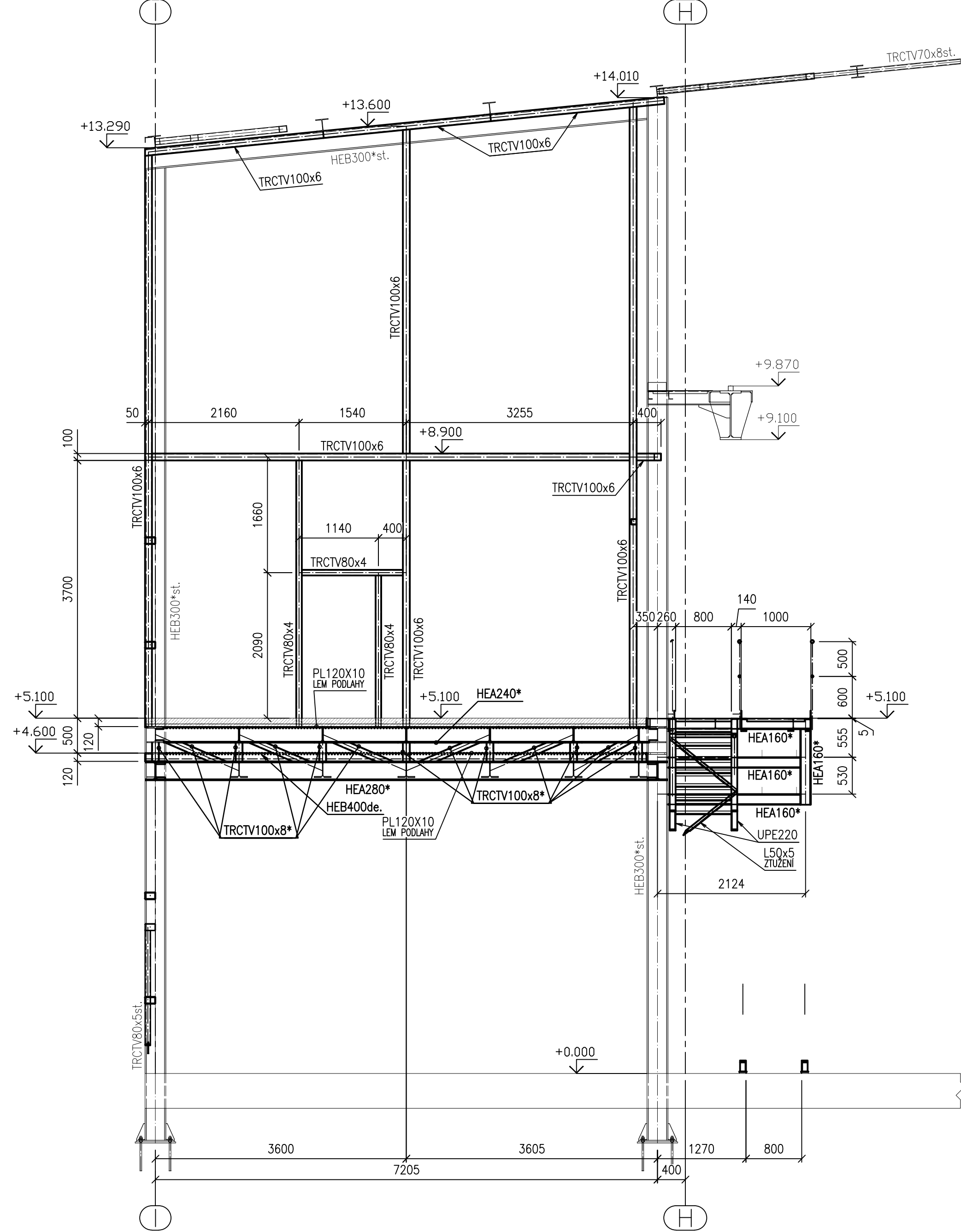
41-41  
1:50



42-42  
1:50



43-43  
1:50



- POZNÁMKA:
- SOUČÁSTÍ PROJEKTOVÉ DOKUMENTACE JE TAKÉ 3D MODEL KONSTRUKCE. POKUD NEJSOU VŠECHNY KONSTRUKCE PATRNÉ Z VÝKRESŮ, TAK JSOU PATRNÉ ZE 3D MODELU.
  - POKUD JSOU V DOKUMENTACI UVEDENY KONKRÉTNÍ FIRMY, NEBO VÝROBKY TAK JE LZE ZAMĚNIT ZA FIRMY, NEBO VÝROBKY S ROVNOCENNÝM ŘEŠENÍM.
  - SOUČÁSTÍ DOKUMENTACE JE I TECHNICKÁ ZPRÁVA, ODSTAVEC 8 OBEČNÁ UPOZORNĚNÍ A DOPORUČENÍ
  - POUŽITÝ MATERIÁL: S235JR, S355J2
  - DUTÉ PROFILY UZAVŘÍT PLECHEM P4
  - PROFILY OZNAČENÉ HVĚZDIČKOU (\*) JSOU Z MATERIÁLU S355J2
  - NESLOUŽÍ PRO VÝROBU, NUTNO ZPRACOVAT DALŠÍ STUPEŇ DOKUMENTACE, VÝROBNÍ.
  - VŠECHNY ŠROUBY MINIMÁLNĚ TŘÍDY 8.8, KOTVY 5.8 A 8.8
  - PODLÍTI PATNÍCH PLECHŮ MINIMÁLNĚ O PEVNOSTI ZÁKLADŮ
  - SKUTEČNÉ ROZMĚRY A STAV STÁVAJÍCÍ KCE ZKONTROLOVAT NA STAVBĚ
  - PROFILY UPE DLE DIN 1026-2
  - POSTUP OSAZOVÁNÍ VŠECH KOTEV PROVÁDĚT PODLE PODMÍNEK MANUÁLU, STANDARDU FIRMY
  - ZÁBRADLÍ TRUBKOVÉ: SLOUPKY TRØ44,5x5  
HORNÍ MADLO TRØ44,5x2,9  
DOLNÍ MADLO TRØ32x2  
OKOPOVÝ PLECH PLO100x6

TŘÍDA PROVEDENÍ DLE ČSN EN 1090-2 EXC 2

VÝKAZ MATERIÁLU Č. ....HP4-4-102656

±0 ≅ 525,600 m n.m.

\*DOKUMENTACE JE DUŠEVNÍM MAJETKEM FIRMY HUTNÍ PROJEKT Frydek-Místek a.s. A NESMÍ BÝT POUŽITA BEZ JEJÍHO VĚDOMÍ.\*

OZN.	ZMĚNA	DATUM	PROVEDL	KONTROLA
VYPRACOVAL	TOMÁŠ FALTÝNEK			
PROJEKTANT	ING. MARTIN BLAŽÍK			
SCHVÁLIL	ING. ROMAN LISNÍK			
KONTROLOVAL	ING. ROMAN LISNÍK			
INVESTOR	AL INVEST BRDIČKÁ, a.s.			
MÍSTO STAVBY	AL INVEST BRDIČKÁ			
STAVBA	ALFAGEN ETAPA 2			
SO02 HALA TAO VESTAVKY OCELOVÉ KONSTRUKCE V9 PRÍČNÉ REZY 1		Č. ZAK.	11542-003-005	
		ARCHIVNÍ ČÍSLO	HP4-2-103429	
		LISTŮ	1	POČET A4 8
		MĚŘÍTKO	1:50	POŘADOVÉ Č. 22